

# Catalogue

Kit événementiel



# Double-collecteurs (Collecteurs bi-flux)

## Objectif : Tri

À placer au plus près du public pour qu'il puisse trier d'un simple geste ses déchets. Nécessite un suivi de la part des organisateurs.

## Caractéristiques :

- Hauteur : 1,80 m
- Largeur : 1 m
- Poids : environ 25kg
- 1 clé fournie pour ouvrir le couvercle jaune

**Quantité disponible : 20**

## Logistique nécessaire :

Attention : Volumineux ! Besoin d'un camion / mini fourgonnette pour le transporter.



# Kit nettoyage de site

## Objectif : Nettoyage de site

Matériel à mettre à la disposition des équipes entretien sur un événement ou pour un nettoyage de site (plage, ville, forêt...)

## Caractéristiques :

- Gants : 30 paires + 36 paires enfants (8/12ans)
- Pinces : 50
- Pesons : 5
- Gilets haute visibilité : 45

## Logistique nécessaire :

- Prévoir des gants jetables pour mettre sous les gants, pour des questions d'hygiène
- Rendre les gilets et gants propres / les laver



# Gobelets réutilisables

## Objectif : Réduction des déchets

Le SYVEDAC met à disposition des organisateurs d'événements des gobelets réutilisables. Ces gobelets sont destinés aux associations ou aux communes organisant une manifestation sur le territoire afin d'éviter l'utilisation de gobelets jetables.

**Quantité disponible** : 4000

## Conditions de prêt :

Le SYVEDAC prend en charge le lavage des gobelets. Reste à la charge de l'organisateur les gobelets non restitués ou abimés qui seront facturés 1€ / gobelet manquant ou cassé.

## Caractéristiques :

- Conditionnés par caisse de 200 ou 400 gobelets de 25 cl
- Fournis avec chariot (à demander à l'ESAT)
- Possibilité d'obtenir des affiches de consignes de tri sur demande

## Comment les utiliser ?

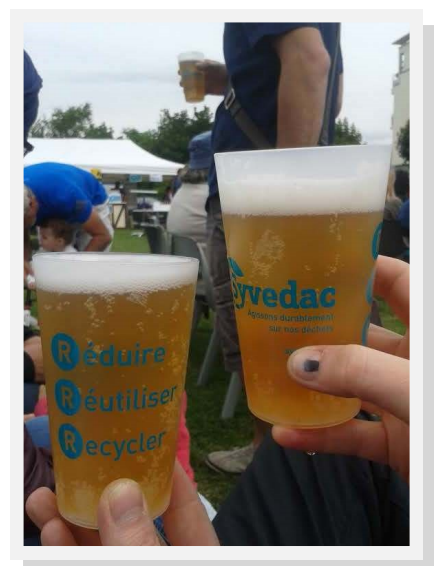
En échange d'une consigne d'1€, l'organisateur remettra un gobelet au consommateur lors de la première boisson distribuée. Cet euro lui sera restitué au retour du gobelet.

## Logistique nécessaire

A retirer et retourner à l'ESAT de Saint-André-sur-Orne sur rendez-vous

**Adresse** : 100 Clos St Joseph  
14320 Saint-André-sur-Orne

**Téléphone** : 02 31 79 84 38



# Poubelle géante

**Objectif : Support de communication**

Bac jaune gonflable pour marquer la présence du tri sur la manifestation.

**Caractéristiques :**

- Hauteur : 3 m
- Largeur : 1 m
- Se gonfle sur secteur

**Quantité disponible : 1**

**Condition de stockage :**

Tient dans un gros sac stocké sur une palette

**Logistique nécessaire :**

- Prévoir branchement électrique non loin + 1 rallonge
- Prévoir du lestage
- Prévoir un véhicule type Kangoo





# Bâche

## « Je trie, tu tries et vous ? »

### Objectif : Support de communication

Bâche pour marquer la présence du tri sur la manifestation.

### Caractéristiques :

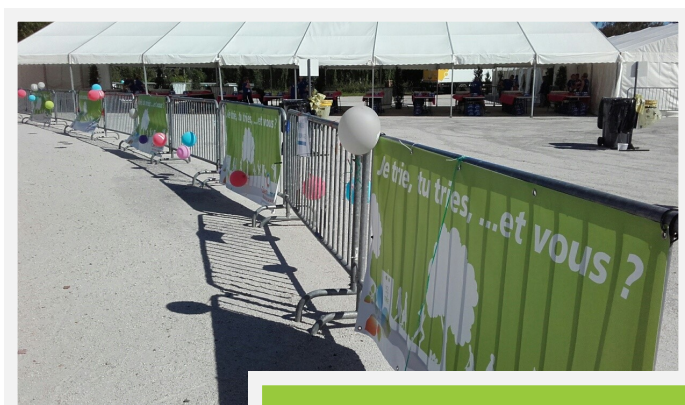
- Hauteur : 1 m
- Largeur : 2 m
- Avec œilletons ou velcro

### Quantité disponible : 80

### Logistique nécessaire :

- Nécessite un support pour les accrocher type barrière de sécurité

☛ **Réservé aux communes / associations de la Communauté urbaine Caen la mer**



# Bâche rebond « Jetez-moi ICI »

## Objectif : Tri

À placer lors de manifestations sportives après les ravitaillements distribuant des bouteilles plastiques.

## Caractéristiques :

- Hauteur : 1 m
- Largeur : 2 m
- Structure en bois = 3 m

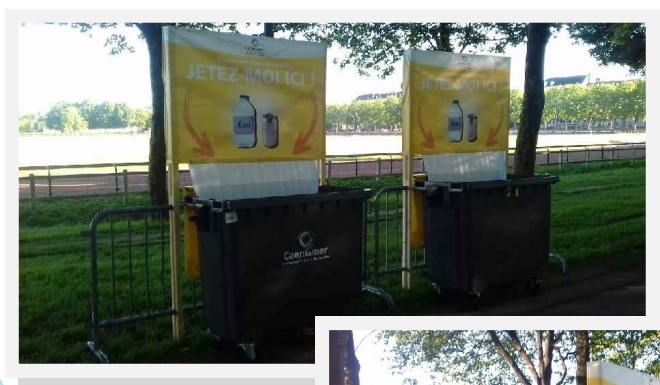
## Quantité disponible : 4

## Logistique nécessaire :

- Prévoir un camion
- Prévoir barrières de sécurité / bac



☞ **Réservé aux communes / associations de la Communauté urbaine Caen la mer**



# Panneau Consignes de tri

## Objectif : Rappel consignes de tri

A positionner au-dessus de poubelles dans les espaces fermés tels que lieux de restauration, buvette, ...

## Caractéristiques :

- Dimension : 40 cm x 30 cm
- Support : Carton plume

**Quantité disponible :** 10

## Logistique nécessaire :

- Prévoir ficelle pour accrocher

☞ **Réservé aux communes / associations de la Communauté urbaine Caen la mer**





# Bacs de collecte

## Objectif : Collecte

À placer du côté des bénévoles, espaces fermés au public.  
Pour récupérer les sacs d'ordures ménagères et les emballages recyclables en vrac ou en sacs jaunes.

## Caractéristiques :

- De 240 l à 750 l
- Bacs pour ordures ménagères, déchets recyclables ou déchets verts

**Quantité disponible :** A définir selon besoin

## Condition de prêt :

Caen la mer donnera son accord de principe en fonction de la nature de l'évènement.

## Logistique nécessaire :

- Attention : Volumineux ! Prévoir un véhicule type camion
- Rendre les bacs propres / les laver

☞ **Réservé aux communes / associations de la Communauté urbaine Caen la mer**



# Borne à verre mobile

## Objectif : Collecter le verre

À placer du côté des bénévoles, ou sur les parkings de festival pour trier le verre.

## Caractéristiques

- Hauteur : 3 m
- Largeur : 1 m
- Volume : 800 l

**Quantité disponible :** 10

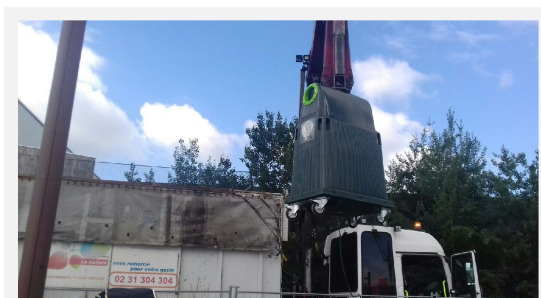
## Condition de prêt :

Caen la mer donnera son accord de principe en fonction de la nature de l'évènement.

## Logistique nécessaire

ATTENTION : Volumineux !  
Prévoir un véhicule type camion / benne ampliroll

☞ **Réservé aux communes / associations de la Communauté urbaine Caen la mer**



## **SYVEDAC**

SYndicat pour la Valorisation et l'Élimination  
des Déchets de l'Agglomération Caennaise

9 rue Francis de Pressensé  
14460 COLOMBELLES

 02 31 28 40 03

 [contact@syvedac.org](mailto:contact@syvedac.org)